

Solar-Log™ Projektdaten

- **Datenbank:** zur Erfassung aller relevanten Anlage-daten, z.B. Inbetriebnahme, Standort, Eigentümer, WR- und Moduldaten, Leistungsdaten uvm.
- **Projektdaten:** sind die Grundlage für weitere Funktionen, z.B. Bestandsfunktion „Solar-Log™ Info“. Gerne arbeiten wir Ihre Anregungen und Ideen in unsere Module mit ein

Darstellungsmöglichkeit

- **Design:** Gestaltung und Inhalt des Templates gemäß Ihrem CI
- **Aufbereitung:** grafische oder tabellarische Darstellung der Daten
- **Geschwindigkeit:** Ermittlung und Visualisierung der Anlagendaten
- **Berichte:** Aufbereitung von Anlagen-Reports



Portal-Schulung

Die Portal-Schulung ist Grundvoraussetzung des Portals, sie beinhaltet die Einrichtung der Portal-seite, Installation und Bedienung. Ein Trainer wird Sie bei uns im Haus oder vor Ort kompetent in die Welt unseres Internet-Portals einführen.

- profitieren Sie von unserem Service
- Komplett-einrichtung / Einstiegsseite
- Template des Solarteurs nach Wunsch anpassen
- individuelle Domäneinrichtung für Solarteure
- Erfassung und Einrichtung einer PV-Anlage (Betreiber)



Leistungsumfang Solar-Log™ Portal

- Schulungen Vor-Ort oder bei uns im Haus
- Portalkosten gemäß kWp-Anlage
- optional Servicekosten
- optional Domänekosten

Alle Angaben ohne Gewähr. Änderungen vorbehalten.

Solare Datensysteme GmbH
Butzensteigleweg 16/3 | 72348 Rosenfeld - Germany
Tel. +49 (0)7428 - 9418-200
Fax: +49 (0)7428 - 9418-280
info@solar-log.com
www.solar-log.com
www.solarlog-portal.com



Solar-Log™ Portal

Speziell für Installateure, Solarteure und Händler haben wir unser „Solar-Log™ Portal“ entwickelt. Das neue Portal www.solarlog-portal.com ist die Plattform zur Betreuung und Verwaltung aller Photovoltaikanlagen.



Nutzen auch Sie ab sofort die Vorteile des neuen Solar-Log™ Portals:

- problemlose Benutzerverwaltung vom PC aus
- zentrale Verwaltung und Darstellung aller installierten Anlagen
- Zeit- und Kosteneinsparung bei der vorsorglichen Überwachung
- schnelle und einfache Erfassung von Störungen
- rasche Reaktionszeit, maximale Einsatzbereitschaft, geringerer Ertragsausfall
- erhöhte Kundenbindung
- Unterstützung bei der Rechnungsstellung an Anlagenbesitzer
- zusätzliche Einnahmemöglichkeit durch Wartungsverträge
- Darstellung der installierten Anlagen als Referenz für Neukunden
- Schadensumfangermittlung gegenüber Ausfallversicherungen möglich

Top-Features:

- **Konfiguration:** Fernkonfiguration aller Solar-Logs über Web-Interface
- **Auswertung:** Anlagenvergleich und Fehlerdarstellung aller Anlagen auf einen Blick
- **Darstellung:** Zusammenfassung und Visualisierung der Anlagen
- **Template:** Oberfläche individuell an eigenes Corporate Design anpassbar
- **Alarm:** Benachrichtigung per Email oder SMS
- **Sprachen:** deutsch, englisch, spanisch, italienisch, französisch, niederländisch



Einfache Bedienung

- **Monitoring-Anschluss:** alle Photovoltaikanlagen mit Solar-Log™
- **Software:** keine Installation von Software notwendig
- **Betriebssysteme:** kompatibel zu Windows, Linux oder Mac
- **Schulung:** fachmännische Einweisung durch unsere Trainer

Schnelle Diagnose

- **Protokollierung:** Wechselrichter-Status und auftretende Fehler
- **Fehleranalyse:** Derating-Zustände oder Netzstörungen des Stromnetzbetreibers erkennbar
- **Modul-Degradation:** automatische Berechnung über die einzelnen Jahre

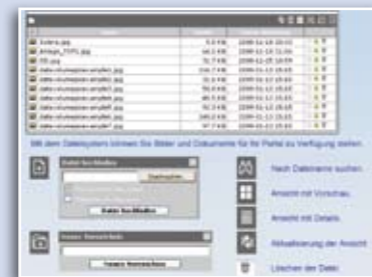
Programmierbare Alarmierung

- **Art:** frei konfigurierbar, Warnung, Störung, Diebstahlschutz
- **Versand:** Email oder SMS

Eingabefenster für WR



Verwalten von Bilddaten



einfache Bedienung durch vorkonfigurierte Formulare

Ampelansichten



Fehler oder Ausfälle lassen sich innerhalb kürzester Zeit analysieren und beheben

Grafische Darstellung

- **Anzeige:** grafische und tabellarische Auswertung, Tages-, Monats-, Jahres- und Gesamtansicht (alle Jahre), Sollwerte für Jahresertrag, Ertragslinie und Eingangsspannung in der Tagesansicht möglich

Beispiel-Ansichten



Umfangreiche Anlagenüberwachung

- **Ausfallüberwachung:** Überwachung jedes einzelnen Wechselrichters
- **Leistungsabgleich:** Abgleich einzelner Strings und Wechselrichter
- **Wechselrichter-Status:** Auswertung der Status- und Fehlermeldungen aller Wechselrichter
- **Auswertung:** tägliche Ertragsmeldung, Angabe der vermiedenen CO₂-Menge
- **Meldungsversand:** wahlweise als Email oder SMS

Unterstützte Hersteller

SMA	Mitsubishi	Sunways	Solutronic
Diehl AKO	KACO	Refu	Fronius
Sunville/Phoenixtec	Danfoss	Sputnik/SolarMax	Mastervolt
Kostal	Schüco	Power-One	
– und Weitere in Vorbereitung			

Programm und Umgebung

- **Datenleistung:** offene Programmierung
- **Server:** Basisbetriebssystem Debian
- **Programmiersprache:** PHP Version 5
- **Datenbank:** MySQL-Version 5
- **Clients:** Firefox ab Version 2, Internet Explorer ab Version 6
- **Hosting:** durch Solare Datensysteme GmbH
- **Clients:** unbegrenzte Anzahl an Client Installationen

Datensicherheit

- **Datenbank-Backup:** doppelte Datenbasis, tägliches Backup durch Provider
- **Standards:** entspricht den gängigen Sicherheitsstandards